

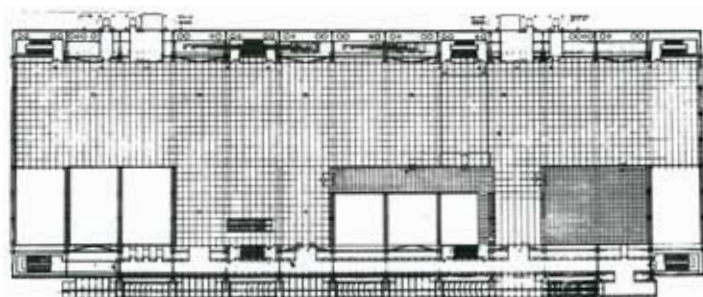
Centre Pompidou



Prix remportés

Union internationale des architectes
Prix Auguste Perret pour le projet
international le plus exceptionnel
1975—1978

Beaubourg est un conteneur
souple et une véritable
machine de communication
dynamique. C'est un lieu
de rencontre vibrant pour
toutes les personnes, toutes
les générations, les jeunes
comme les moins jeunes.



Lieu/date
Paris, France 1971-1977
Maître d'ouvrage
**Ministère des Affaires Culturelles,
Ministère de l'Éducation Nationale**
Architecte
Piano + Rogers
Coût
58 millions de livres sterling
Superficie interne brute
100 000m²

Architecte
Piano + Rogers
Ingénierie structure
Ove Arup & Partners
Ingénierie services techniques
Ove Arup & Partners
Economiste
Ove Arup & Partners
Ingénierie services techniques
**Laurie Abbott et Shunji Ishida,
Hiroshi Naruse, Hiroyuki Takahashi**

Ingénierie services techniques
**Walter Zbinden et Hans-Peter Bysaeth,
Johanna Lohse, Peter Merz, Philippe Dupont**
Direction de chantier
Bernard Plattner
Entrepreneur principal
Grands Travaux de Marseille
Systèmes techniques internes et externes/Audio-visuel
**Alan Stanton et Michael Dowd, William Logan,
Noriaki Okabe, Rainer Verbizh**
Architecture d'intérieur
Gianfranco Franchini



Le Centre Pompidou rassemble les thèmes qui caractérisent l'architecture de Richard Rogers depuis le milieu des années 1960 - enveloppe et structure, technologie et flexibilité, mouvement et anti-monumentalisme.

Le bâtiment était envisagé comme un croisement entre un "Times Square informatisé et orienté sur l'information, d'une part et le British Museum, d'autre part" - un lieu démocratique accueillant tous les visiteurs, joyau d'un quartier parisien régénéré.

La moitié de la superficie disponible totale était réservée à une place publique - la piazza. Il fallait donc un nombre d'étages suffisant pour obtenir une superficie de 90 000 m² (un million de ft²). La décision d'exposer à l'extérieur de l'enveloppe la structure portante et les gaines techniques était motivée par l'exigence de flexibilité interne, afin de créer de vastes espaces ininterrompus sur de gigantesques étages décloisonnés - ces espaces intérieurs, une fois débarrassés des gaines techniques et escaliers, sont d'une envergure impressionnante.

Le système portant consistait en une superstructure renforcée, apparente en acier, avec des sols en béton armé. Les gaines techniques à l'extérieur donnent une certaine monumentalité aux façades et les ponctuent, tandis que les ascenseurs et escalators célèbrent le mouvement tout en donnant accès à l'intérieur. On obtient ainsi un bâtiment très expressif et fortement articulé, aujourd'hui considéré comme l'un des grands monuments de Paris.

Pourtant, Beaubourg doit sa réussite à l'urbanisme autant qu'à l'architecture. Le bâtiment et la grande place devaient redonner vie à un quartier de Paris en déclin. Le quartier voisin du Marais, où règne aujourd'hui une atmosphère multiculturelle vibrante, témoigne du succès du Centre Pompidou en tant que catalyseur de la régénération urbaine.

Le radicalisme du Centre Pompidou reste frappant et il attire un vaste public : plus de sept millions de personnes le visitent chaque année. Le bâtiment et son contenu extraordinaire sont aujourd'hui aussi populaires que jamais, alors que les foules s'amusent sur la place autour de musiciens, d'acrobates et de cracheurs de feu. Beaubourg - à l'intérieur comme à l'extérieur - a conservé tout son magnétisme.

