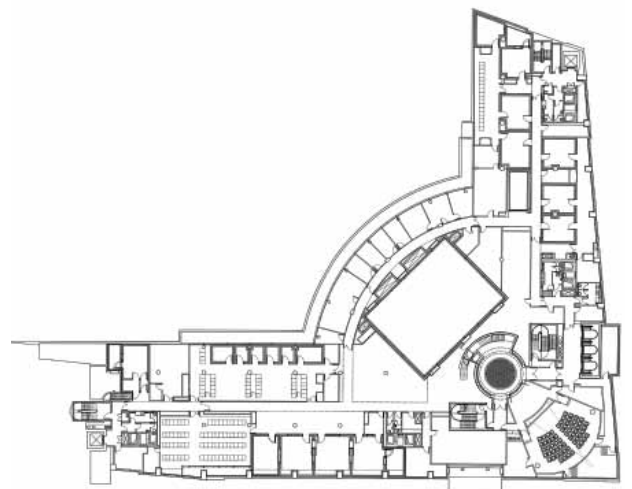


# Siège de Channel Four Television



Le design reprend le tracé  
des rues existant, offre une  
nouvelle place publique et  
crée un étonnant édifice  
d'administration centrale, clair,  
écoénergétique et rationnel.



Lieu/date  
**Londres, Angleterre 1990–1994**  
Maître d'ouvrage  
**Channel 4 Television Company**  
Coût  
**38,5 millions de livres sterling**  
Superficie interne brute  
**15 000 m<sup>2</sup>**

Architecte  
**Richard Rogers Partnership**  
Ingénierie structure  
**Ove Arup & Partners**  
Ingénierie services techniques  
**Ove Arup & Partners**  
Economiste  
**Davis Langdon & Everest/Mott Green & Wall**  
Planification des aménagements  
**Grey Associates**  
Consultant en acoustique  
**Sandy Brown Associates**

Architecte-paysagiste  
**Rendel & Branch**  
Direction de projet  
**Fuller Peiser**  
Consultant incendie  
**Warrington Fire Research Consultants**  
Economiste  
**McBains Building Surveyors**  
Entrepreneur principal  
**Bovis Construction Ltd**

### Prix remportés

Finaliste BBC Design Awards  
1996

Royal Fine Art Commission Trust Award  
1995

RIBA National Award  
1995



Le siège de Channel 4 occupe un site bien en vue, au coin d'une rue près de la gare de Victoria, à Londres, et offre environ 15 000 m<sup>2</sup> de bureaux administratifs, suites de radiodiffusion et un studio, ainsi qu'un parking souterrain et un espace vert aménagé. Le bâtiment, au parement d'aluminium gris poudré revêtu d'étain et de verre, occupe les côtés Nord et Ouest du site. Les promoteurs immobiliers, avec leurs propres architectes, ont construit les blocs d'appartements formant les côtés Sud et Est du site.

Les deux ailes de quatre étages accueillent des bureaux d'une capacité maximale de 600 employés et forment un angle droit au coin de la rue, au cœur duquel se dégage un espace de passage circulaire flanqué de deux "tours satellites". A gauche se trouvent



quatre salles de conférence empilées l'une sur l'autre, et à droite les ascenseurs, les conduits de chaudière et les installations de refroidissement, dominés par une antenne de transmission. L'intérêt du bâtiment réside dans l'entrée, conçue en creux avec un spectaculaire mur vitré suspendu. Une rampe à gradins partant de la rue conduit à un pont transparent qui enjambe le lanterneau surplombant le complexe foyer/cinéma. Au-delà de l'espace de réception, un restaurant remplit la courbe et offre des vues sur le jardin. Une terrasse panoramique circulaire prolonge la salle de conférence du dernier étage.

Les clients voulaient un projet exprimant le caractère de la chaîne – innovante, socialement adaptée et prête à prendre des risques. Le bâtiment exprime admirablement l'identité perçue de l'organisation tout en

évoquant les valeurs civiques et contextuelles chères à l'architecture urbaine de RSHP.