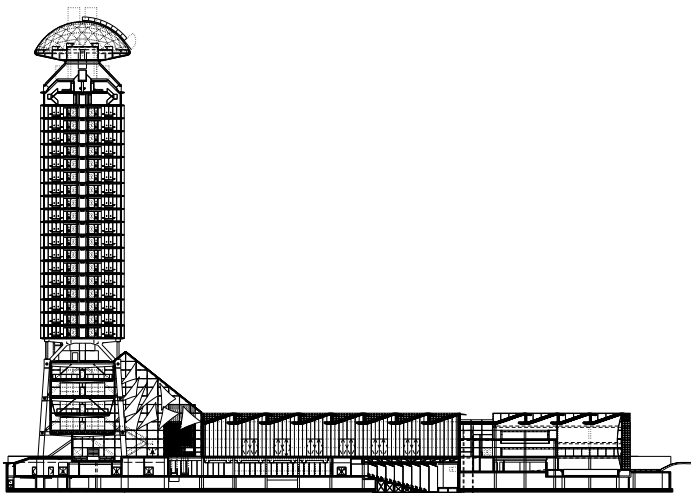


Hotel y centro de conferencias Hesperia



Los elementos programáticos más destacados del diseño se expresan arquitectónicamente con la separación y articulación de cada elemento.



Lugar/Fecha
Hospitalet (España) 1999 - 2006

Cliente
Hoteles Hesperia S.A.

Coste
30 millones de libras

Superficie interior bruta
**14.000 m² (hotel), 5.900 m² (club deportivo),
4.500 m² (centro de conferencias)**

Superficie
50.000 m² (incluido el parque)

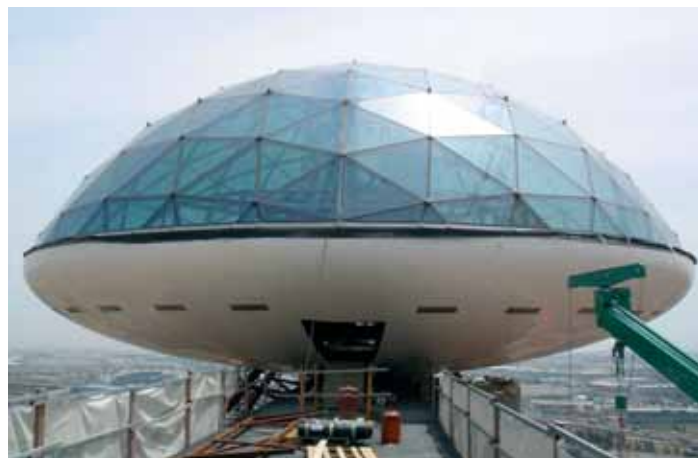
Arquitectura
Richard Rogers Partnership

Ingeniería de estructuras
**Buro Happold/Obiol,
Moya y Asociados, Brufau y Asociados**

Ingeniería de servicios
BDSP/J. G. y Asociados

Control de costes
Atkins, Faithful & Gould/G3 Tecnicos

Contratista principal
Construcciones Castro



El hotel y centro de conferencias Hesperia, diseñado por RRP en colaboración con el arquitecto barcelonés Alonso Balaguer, es un nuevo emblema del rápido desarrollo urbano de L'Hospitalet, que con 240.000 habitantes es la segunda ciudad más importante de Cataluña. Se encuentra en un antiguo terreno industrial situado 10 km al Oeste de Barcelona y flanqueado por la Gran Via, una autopista procedente del aeropuerto que está siendo transformada en una atractiva avenida de acceso a Barcelona. Una sección subterránea de la autopista hará que a nivel de calle circule

únicamente tráfico local. La posibilidad de ornamentar la parte que quede por encima de esa sección subterránea abre la puerta a la creación de una serie de nuevas plazas públicas.

El diseño del proyecto sitúa las torres de servicios y ascensores en el perímetro del edificio, mientras que las plantas más bajas de la torre de 30 pisos estarán dedicadas a espacios públicos dentro de un "contenedor" abierto y transparente. El complejo incluye un hotel de cinco estrellas con 304 habitaciones, un centro de conferencias de 3.000 m² con capacidad

para 1.800 personas, un auditorio de 500 asientos, 1.500 m² para la sede central de la compañía Hesperia y un club deportivo de 4.500 m² con piscina y gimnasio. Bajo la torre se extiende una plaza pública que la conecta con los edificios vecinos de menor altura. Uno de los restaurantes ocupa un espectacular "platillo" de cristal situado en el techo.

El diseño detallado se inició en 2000. El proyecto fue finalizado a principios de 2006 y se inauguró oficialmente con una ceremonia en junio del mismo año.