

Designed For Manufacture Oxley Woods



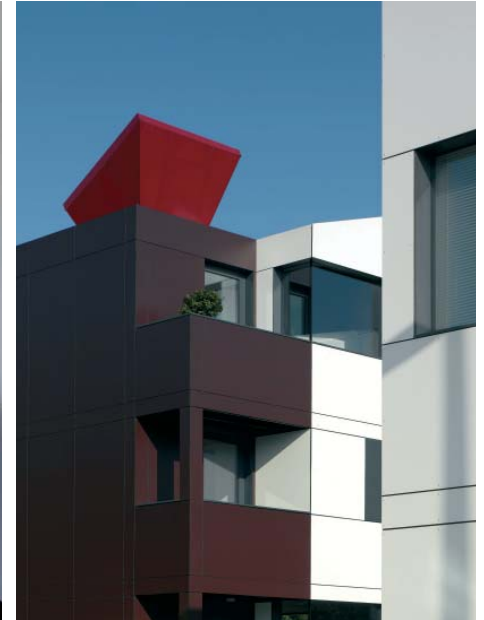
Les maisons peuvent être agrandies et modifiées pour s'adapter aux besoins changeants des propriétaires.



Lieu/date
Oxley Park, Angleterre 2005–
Maître d'ouvrage
English Partnerships
Coût
13 millions de livres sterling
Superficie du chantier
3 hectares

Architecte
Rogers Stirk Harbour + Partners
Initiateur du concours
English Partnerships
Promoteur
George Wimpey South Midlands
Fabricant
Wood Newton Ltd
Ingénierie services techniques
RYBKA

Architecte-paysagiste
Gillespies LLP
Ingénierie
Woods Harwick
Evaluation de l'accès aux personnes handicapées
David Bonnett Associates
Fabricant des "EcoHats"
Nuaire



English Partnerships et l'ODPM ont lancé le concours Design for Manufacture en 2005, dans le but de développer des maisons de haute qualité pour un coût de construction de 60 000 livres sterling. L'objectif du concours était d'encourager les architectes et les entrepreneurs à collaborer pour y parvenir.

La réponse de RSHP consiste à développer un type de maison générique adaptable en fonction de toutes sortes d'emplacements et de contraintes de site en utilisant des techniques de construction modernes. L'accent est mis sur la capacité d'adapter les maisons pour tenir compte des changements de mode de vie et de configuration familiale des occupants. L'association du mode d'occupation et d'adaptabilité créera une communauté

accessible et adaptable qui pourra refléter et accommoder le changement au fil du temps.

L'approche de RSHP rassemble les petites parties complexes de la maison en une unité hautement standardisée et minutieusement testée. Les espaces aménagés – comme les salles de bain, les cuisines et les centres de chauffage/éclairage – sont standardisés pour toute la série de maisons et, tout comme les façades et les "Eco-Hats" (lanterneaux écologiques), sont fabriqués hors chantier et transportés jusqu'au site pour être assemblés. Le reste de l'espace est traité comme une coquille extrêmement flexible, libérée des contraintes techniques des services et des particularités structurelles. En variant le parement, les maisons peuvent être personnalisées en fonction de l'architecture régionale en adoptant des

couleurs et des textures appropriées à la région avoisinante. La flexibilité du parement, de l'espace de vie, de l'orientation du toit et du fenêtrage permet d'implanter les maisons sur n'importe quel site, tout en étant spécifique à ses particularités.

En association avec George Wimpey Plc, RSHP fut l'un des six partenariats retenus et s'est vu attribuer le site d'Oxley Park, près de Milton Keynes, après un concours en trois phases. Le site fait plus de trois hectares et accueillera un assortiment de 145 logements abordables et maisons privées plus conséquentes de deux ou trois étages autour d'une rue principale.

Prix remportés

Prix RIBA South, RIBA
2008

Prix Sostenibilidad, RICS
2008

Mencion d'Honneur "Best New Large
Development", Prix Evening Standard
2008

Constructeur de maison le plus innovant
de l'année
2008

