



# Oriel

Londres, Royaume-Uni

**Ce bâtiment est conçu pour tous : patients, cliniciens, scientifiques, étudiants, personnel hospitalier. Chacun y est considéré de la même manière et divers environnements permettent à chaque groupe de s'y épanouir. Le bâtiment favorise l'intégration et la collaboration entre Moorfields et University College London.**

Ivan Harbour, Senior Partner - RSHP



**Lieu**  
Londres, Royaume-Uni

**Date**  
2018

**Client**  
Moorfields Eye Hospital

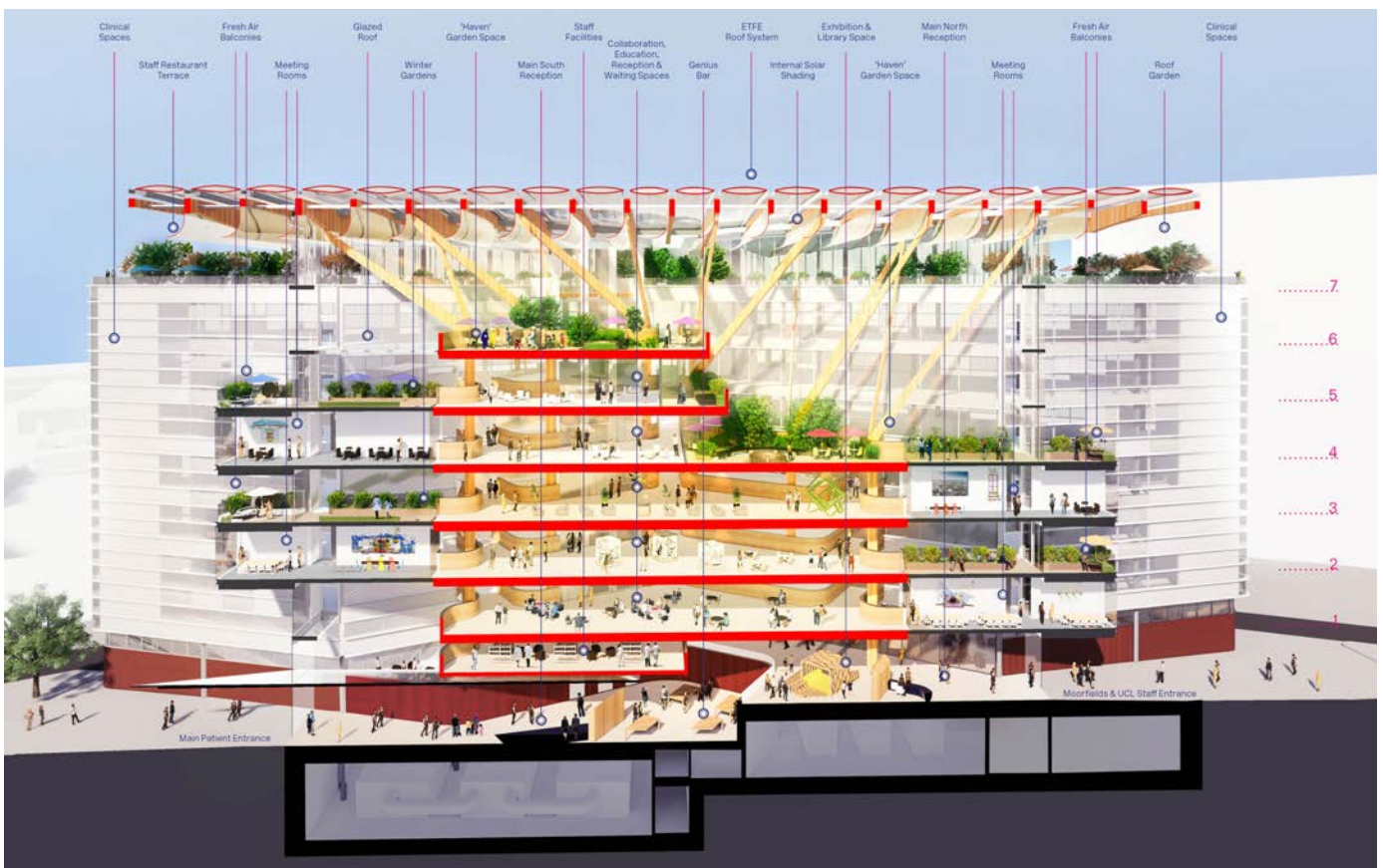
**Superficie**  
50 000m<sup>2</sup>

**Étages**  
8

**Architecte-urbaniste (mandataire)**  
Rogers Stirk Harbour + Partners

**Ingénierie structure**  
Arup

**Paysagiste**  
Gillespies



Oriel est un concept innovant pour un nouvel établissement de soins oculaires, de recherche et d'enseignement au sein d'un établissement hospitalier basé à Londres. Le projet vise à intégrer pour la première fois les soins oculaires, la recherche et l'éducation tout en se concentrant sur les patients et en attirant les meilleurs scientifiques, éducateurs et cliniciens en ophtalmologie.

Le programme prévoit une superficie bâtie de 41 000 m<sup>2</sup> disposée sur 8 niveaux. Le bâtiment est conçu pour fonctionner comme un microcosme, abrité au sein d'une structure enveloppant une zone intitulée « Haven » (« havre de paix »), destinée à filtrer le bruit et l'activité trépidante de la ville. Le « Haven » sert de centre social, de cœur et de

jardin en rassemblant tous ceux qui s'y font soigner, qui le visitent et qui y travaillent. Il présente une forme évolutive afin de répondre aux activités se déroulant à chaque étage. La forme du bâtiment est flexible, car elle peut être organisée de différentes manières pour s'adapter aux changements inévitables qui se produisent dans les soins de santé, fruits de l'innovation et des évolutions des services médicaux.

L'accès aux espaces verts étant primordial pour le bien-être, le « Haven » offre un environnement reposant sur toutes les sources de bien-être - air, eau, lumière, mouvement, confort thermique et acoustique, alimentation, matérialité, bien-être psychologique et communauté - ; le bâtiment est ouvert et la lumière du jour imprègne l'ensemble de ses espaces.